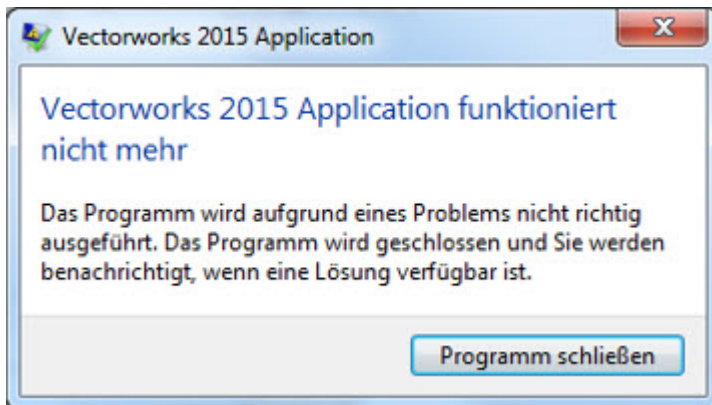


Vectorworks funktioniert nicht mehr



Die Meldung „Vectorworks 20 funktioniert nicht mehr“ erscheint und Vectorworks stürzt ab. Die folgende Checkliste kann bei sämtlichen Versionen von Vectorworks verwendet werden: * Ist die aktuellste Version von Quicktime installiert¹⁾ * Sind die Grafiktreiber aktuell?²⁾ * Ist auf dem System genügend Festplattenspeicher** verfügbar?

1)

[Download](#) der aktuellsten Version von Quicktime

2)

Treiber für [NVidia](#)



Dieses Dokument stammt aus dem Wiki der Pedrett IT+Web AG. Unter Berücksichtigung der [Nutzungsbedingungen](#) ist eine Weiterverbreitung des Inhalts erlaubt, solange die [Pedrett IT+Web AG](#) als Autor genannt wird.



[Zum Eintrag](#)