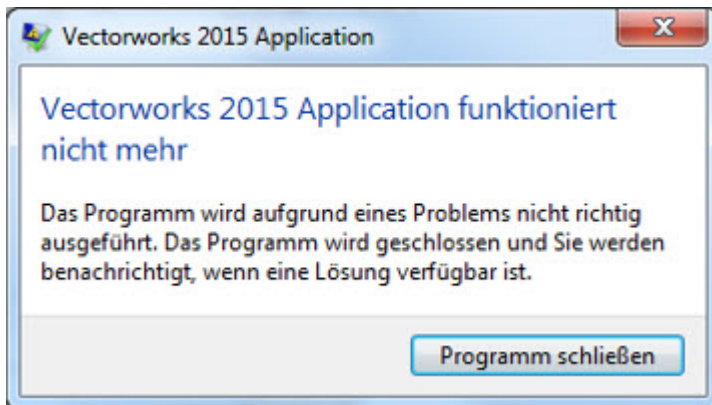


# Vectorworks funktioniert nicht mehr



Die Meldung „Vectorworks 20 funktioniert nicht mehr“ erscheint und Vectorworks stürzt ab.

**Die folgende Checkliste kann bei sämtlichen Versionen von Vectorworks verwendet werden:** \* Ist die aktuellste Version von Quicktime installiert<sup>1)</sup> \* Sind die Grafiktreiber aktuell? (Treiber für <http://www.nvidia.de/Download/index.aspx?lang=de> | NVidia \* Ist auf dem System genügend Festplattenspeicher\*\* verfügbar?

1)

[Download](#) der aktuellsten Version von Quicktime



Dieses Dokument stammt aus dem Wiki der Pedrett IT+Web AG. Unter Berücksichtigung der [Nutzungsbedingungen](#) ist eine Weiterverbreitung des Inhalts erlaubt, solange die [Pedrett IT+Web AG](#) als Autor genannt wird.



[Zum Eintrag](#)