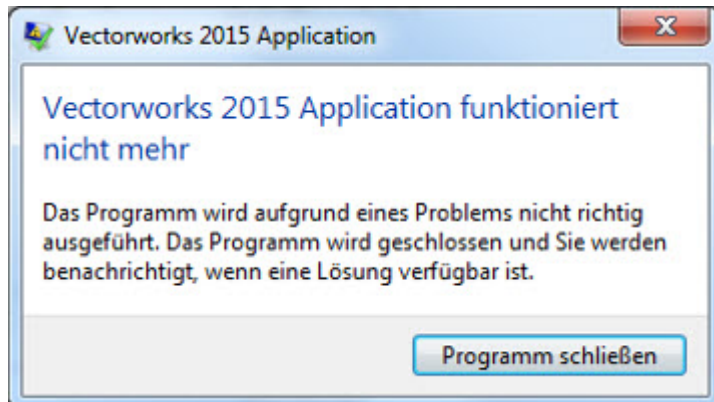


Vectorworks funktioniert nicht mehr

Die Meldung „Vectorworks 20xx funktioniert nicht mehr“ erscheint und Vectorworks stürzt ab.



Die folgende Checkliste kann bei sämtlichen Versionen von Vectorworks verwendet werden:

- Ist die aktuellste Version von **Quicktime** installiert¹⁾
- Sind die **Grafiktreiber aktuell?**²⁾
- Sofern mehrere Grafikkarten verbaut sind: Ist Vectorworks die korrekte Hardware zugewiesen?
- Ist auf dem System **genügend Festplattenspeicher** verfügbar?

¹⁾

[Download](#) der aktuellsten Version von Quicktime

²⁾

Treiber für [NVidia](#)



Dieses Dokument stammt aus dem Wiki der Pedrett IT+Web AG. Unter Berücksichtigung der [Nutzungsbedingungen](#) ist eine Weiterverbreitung des Inhalts erlaubt, solange die [Pedrett IT+Web AG](#) als Autor genannt wird.



[Zum Eintrag](#)