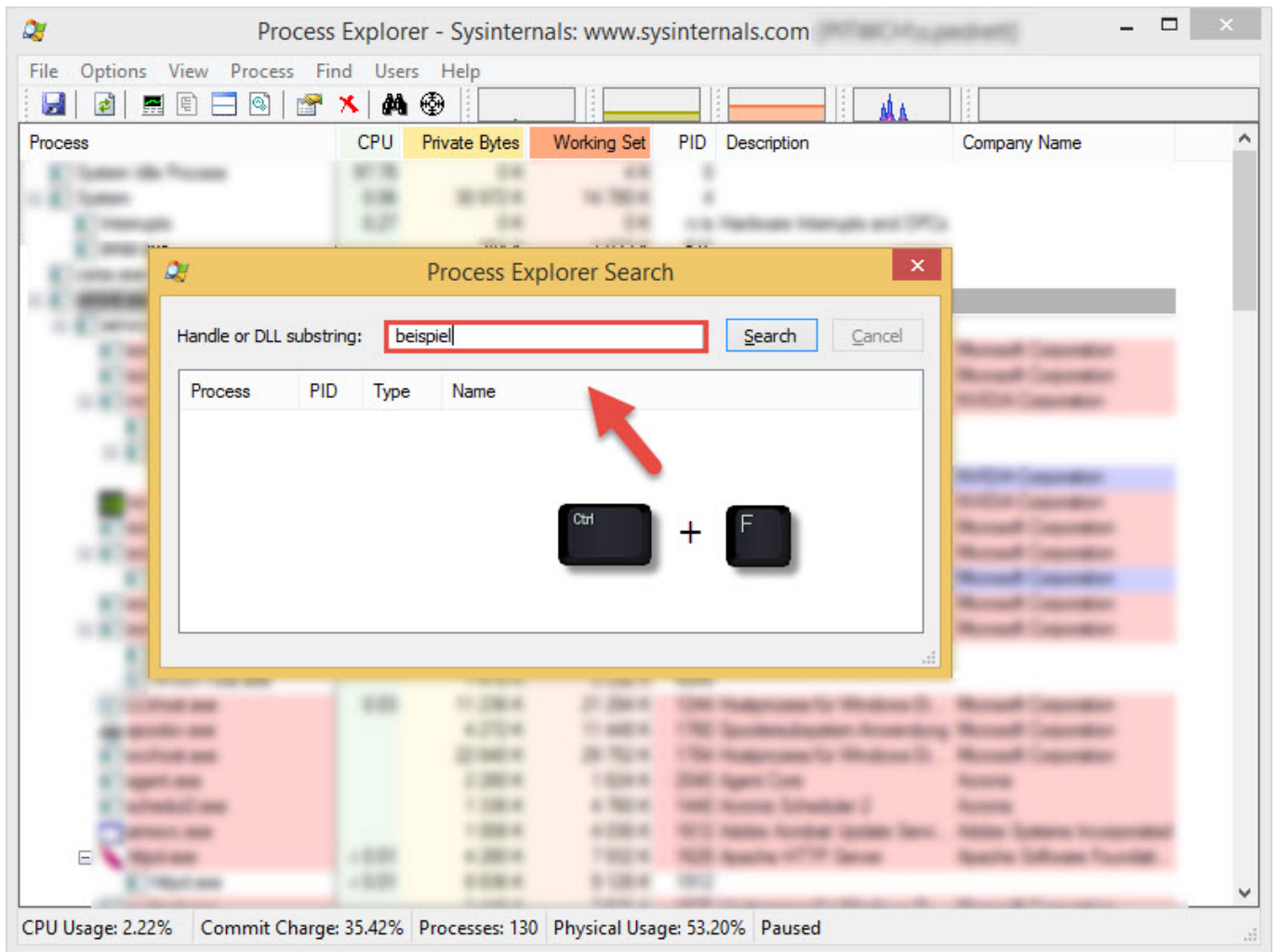


Auf Datei zugreifender Prozess finden

Um sämtliche Prozesse / Dienste / Programme zu finden die auf eine bestimmte Datei oder Verzeichnis **zugreifen** kann das Tool **Process Explorer** genutzt werden:

Gehen Sie dazu wie folgt vor:

1. Herunterladen des Tools [Process Explorer](#)
2. Entpacken und **procep.exe** öffnen
3. Anschliessend kann mit Ctrl + F nach einer Datei / Verzeichnis gesucht werden.



Dieses Dokument stammt aus dem Wiki der Pedrett IT+Web AG. Unter Berücksichtigung der [Nutzungsbedingungen](#) ist eine Weiterverbreitung des Inhalts erlaubt, solange die [Pedrett IT+Web AG](#) als Autor genannt wird.



[Zum Eintrag](#)